

## Wifi Konnektivität – Prozedur gilt für alle Trinnov Vorverstärker –

Falls es nicht möglich ist das Gerät mit einem Lan-Kabel mit dem Router zu verbinden kann man die Wifi-Connection mit einem wlan tauglichen Gerät einrichten.

- Laptop – Tablet – Smartphone usw.

Das nachfolgende Beispiel habe ich mit einem Samsung S7 durchgeführt. Es sollte die Vorgehensweise auch für andere Geräte deutlich werden.

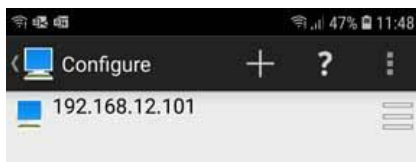
Bei der Auslieferung der Trinnov Geräte ist der Access Point aktiviert.

Bei Einheiten wie der ST2 Pro/Hifi muss dieses durch Anstecken eines geeigneten wlan Adapters erfolgen.

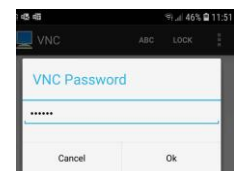
1. Trinnov Gerät einschalten.
2. Im Smartphone auf das Netzwerk des Trinnov Verstärkers wechseln.  
In meinem Beispiel: Amethyst-XXX.



3. VNC App aktivieren.  
In meinem Beispiel: Moca VNC Lite  
Der Access Point hat die IP: **192.168.12.101**  
Also im VNC für den Access Point einstellen!



4. voreingestelltes Passwort für den Access Point: **calibration**



5. Es wird das Interface angezeigt.  
Navigieren Sie zur „**Network Page**“.  
Aktivieren Sie den Schalter Setup.

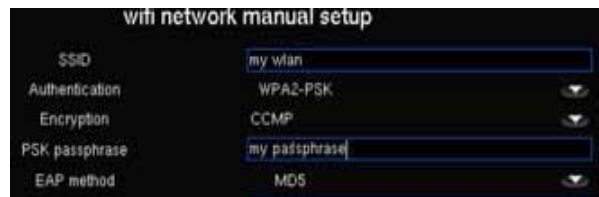


6. Lassen Sie auf dieser Seite alle Einstellungen stehen und betätigen den Schalter „**Manual Connexion**“.



7. im wifi manual setup stellen Sie:

- a. SSID: **Name ihres WLAN-Netztes**
- b. Authentication: **WPA2-PSK**
- c. Encryption: **CCMP**
- d. PSK.passphrase : **Ihre Zugangs-Passphrase**



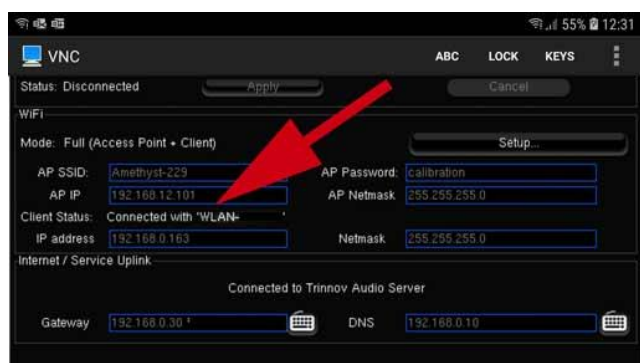
(Die Werte sind für übliche Standardeinstellungen bei modernen Routern, falls es Abweichungen gibt kann man die geforderten Angaben am Router auslesen.)

- e. Operation bestätigen -- **Connect**

8. Das Display zeigt dann: „Connected with „XXXXX“ an.

Es werden auch IP, Gateway und DNS Werte angezeigt!

Zu diesem Zeitpunkt werden Sie noch keine Verbindung zum Netzwerk haben.



9. **Erst nach einem Neustart verbindet sich das Gerät mit dem Netz.**

Es kann nach dem Neustart eine Zeit dauern, bevor die Anzeige den Zugang zum Internet/Trinnov Audio Server anzeigt.

10. Das Gerät verbindet sich bei jedem Neustart automatisch mit dem Netzwerk.

Sie können nun auch über ein VNC Programm über Ihr lokales Netzwerk auf das Trinnov Interface schalten (z.B.: mit einem Windows Rechner, der in Ihrem lokalen Netzwerk ist). Geben Sie dazu im VNC die auf der Network Page des Trinnov Interfaces angegebene IP – Adresse des Wifi – Client an (z.B.: 192.168.178.XX).

Falls Sie das Gerät einige Zeit „release Zeit Ihres DHCP-Servers“ nicht verwendet haben, kann es vorkommen das dem Trinnov Gerät eine andere IP – Adresse zugewiesen wird.

Dann müssen Sie die neue IP-Adresse an dem Gerät (Front Panel- Display – falls vorhanden, je nach Serie), über den Access Point (wie in Abschnitt 1 beschrieben) oder am besten in Ihrem Router auslesen.

Das zugehörige Passwort ist dann immer die auf der Rückseite des Gerätes angegebene Seriennummer (z.B.: 000123).