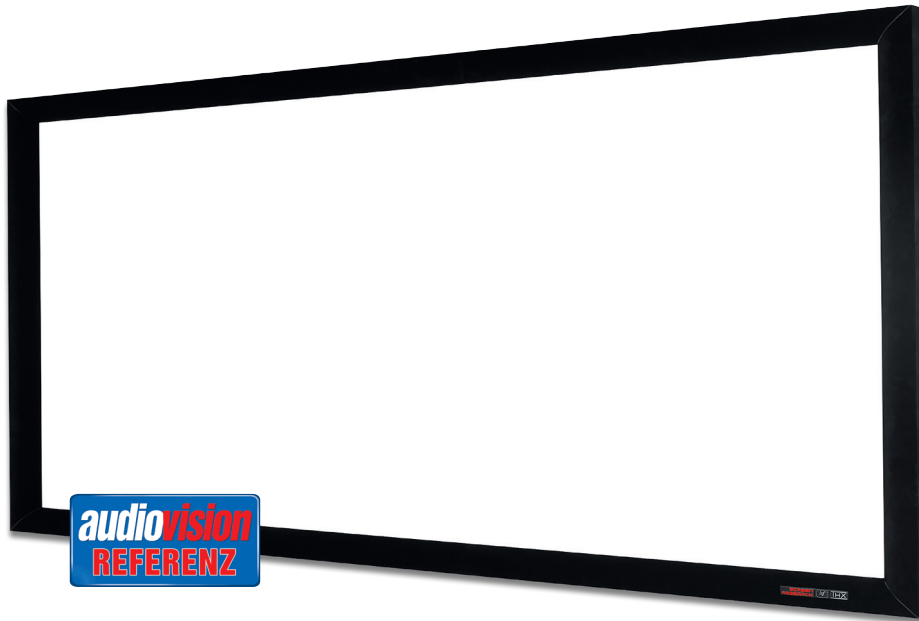


# THX tuc



9Z8aZVgEmaibViZLZ%,  
kdcHXgZZcGZhZVgXhiZZghiZ  
GVbZcaZclVcbiZIZWZijX  
cjchZgZbIzhiZHjclM  
OZgi"ViZbiWgci:cihegZXZc  
ZheVccilVgZclgVjZfjVaii

Alle Screen-Research-Leinwände werden nach Kundenwunsch auf Maß gefertigt. Zur Auswahl stehen drei Rahmen und eine umfangreiche Anzahl von Tüchern. Wir entscheiden uns für folgende Variante: dem F53-Rahmen aus Aluminium, der mit schwarzem Samt bezogen ist, das akustisch transparente Gewebetuch ClearPix Ultimate Weiß 0,75 und das StopLight. Beim zuletzt genannten Tuch handelt es sich um eine kontrasterhaltende schwarze Trägerschicht, die auf die Rückseite des Ultimate gespannt wird. Für die Leinwand mit sichtbarer Bildfläche von 3,20 x 1,34 Meter veranschlagt Screen Research 5.800 Euro.

## BdciVZjchiVaaVidc

Die Lieferzeit beträgt 10 Tage. Die Einzelteile der Leinwand erhalten wir gut verpackt auf einer Palette in zwei großen Kartons, deren Kopf- und

H8G::C G: H:6G8  
8A:6GE MA IB 6I :L: HH%,

- + sehr gute akustische Transparenz
- + exzellente Farbproduktion
- + geruchsneutral

- hoher Preis

Fußteile mit Holz verstärkt sind. Zum Lieferumfang gehören zwei verschiedene Wandhalter, Handschuhe, Verbindungsstücke aus Stahl, Spannfedern und notwendiges Werkzeug. Die relativ schweren Aluminium-Profile werden zusammengesteckt und mit den Verbindungsstücken verschraubt. Das Gewebetuch wird straff auf den Rahmen gespannt, anschließend folgt das „Black Backing“. Als praktisch erweist sich hierbei ein Haken, mit dessen Hilfe die strammen Federn angebracht werden können. Zwei vertikale Streben verleihen dem Rahmen zusätzlich Stabilität. Diese können frei am Rahmen angebracht werden. Das erweist sich vor allem beim Lautsprecherwechsel hinter der Leinwand als hilfreich, weil sie neben den Treibern platziert werden können.

Zum Schluss wird die Leinwand am gewünschten Platz eingehängt, wie ein Bilderrahmen. Besonders angenehm finden wir, dass das geruchlose Tuch nicht ausdünsten muss und wir sofort mit dem Testprozedere beginnen können.



Das ClearPix Ultimate Weiß 0,75 weist Abweichungen von 0,3 Prozent im Grün aus (rechts) gegenüber unserer Referenzleinwand (links). Das liegt innerhalb typischer Messwiederholungen.

	Gain 1,0	Gain 0,81
x: CIE31	0,3126	0,3128
y: CIE31	0,3294	0,3287
Y cd/m <sup>2</sup>	111,5688	90,3483
Y fL	32,5629	26,3694
CCT	6506,0000	6504,0000

Der Projektor erzielt auf unserer Gain-1,0-Referenzleinwand 111,56 cd/m<sup>2</sup>. Auf der Ultimate Weiß 0,75 kommen vor der Kalibrierung 90,34 cd/m<sup>2</sup> heraus, was einem Gainfaktor von 0,81 entspricht bei optimaler Farbdarstellung mit 6.504 Kelvin.

Um sicherzustellen, dass die optischen und akustischen Eigenschaften der Screen-Research-Leinwand den Anforderungen von THX entsprechen, werden die Projektionswände in Kalifornien getestet. Dazu gehören Chrominanz, Leuchtdichte und Gleichmäßigkeit der Ausleuchtung. Ebenso muss die geforderte Schalldurchlässigkeit von den ClearPix-Materialien erfüllt werden, damit die hinter der Leinwand platzierten Lautsprecher klanglich nicht beeinträchtigt werden.

## ZgBzhjzc

Das Screen Research ClearPix Ultimate Weiß 0,75 ist ein sehr dicht gewebtes schalldurchlässiges Leinwandtuch, dessen Struktur wir aus einer Distanz von 1,50 Meter nicht mehr als störend erachten. Das ClearPix StopLight dahinter stoppt projiziertes Licht, das durch das Leinwandtuch wandert und von Elementen dahinter (wie Lautsprecher oder eine weiße Rückwand) reflektiert werden kann. Auf diese Weise erhöht sich der In-Bild-Kontrast, weil die Ultimate von hinten nicht aufgehellt wird.

: GDEt H 8: HB6G:C EGD9 I

Screen Research wurde 2001 in Frankreich als Anbieter von Bildwänden gegründet und hat sich das Ziel gesetzt, eine perfekte Verschmelzung von Bild und Ton zu schaffen. Im Oktober 2010 wurde Screen Research von der Adeo Gruppe aus Italien übernommen. Die Produktionsstätte wurde Mitte 2011 unter der Firma Adeo Screen nach Polen verlegt.

Auf einer Gebäudefläche von 4.500 Quadratmetern stellt das Unternehmen in Zlotoryja mit modernen und innovativen Produktionswerkzeugen Leinwände als europäische Markenprodukte her. In der Manufaktur werden alle gängigen Leinwandformate und Maskierungen hergestellt, die ein Seitenverhältnis von 1,33:1 bis zu 2,76:1 besitzen.



Das große Firmengebäude von Adeo steht in Zlotoryja, rund 95 Kilometer von Görlitz entfernt.



Diese Einstellung im Film „Elvis“ in HDR von der 4K-Blu-ray wird mit originalgetreuen Farben auf der Screen Research abgebildet.



Im A/B-Vergleich mit unserer Referenzleinwand (links) ist zu sehen, dass die Ultimate Weiß 0,75 (rechts) den Film rund 19 Prozent dunkler abbildet.



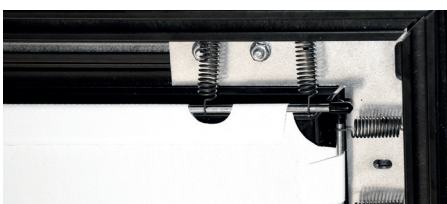
Auf der Ultimate Weiß 0,75 ist selbst bei genauer Betrachtung kaum eine Struktur des Gewebetuches erkennbar.

Der Leuchtdichtefaktor wird vom Hersteller mit 0,75 Gain beziffert. Unsere Messung übertrifft den Wert mit 0,81 Gain sogar geringfügig. Damit reduziert die Leinwand die Leuchtdichte lediglich um 19 Prozent anstatt der vom Hersteller angegebenen 25 Prozent. Das Bild ist moiréfrei und ohne erkennbaren Hotspot bis zum Rand gleichmäßig ausgeleuchtet. Die Farbproduktion liegt auf Referenz-Niveau: Rot (100 %), Grün (99,7 %) und Blau (100 %) sowie der Weißpunkt 6.504 Kelvin (D65) werden punktgenau getroffen.

Der Frequenzgang bleibt gleichmäßig. Von 1.000 bis 20.000 Hertz beträgt die akustische Dämpfung gerade mal 1,5 Dezibel in der Spitze. Das ist in der Praxis kaum noch zu hören und kann im AV-Receiver problemlos ausgeglichen werden. Eine bessere akustische Transparenz haben wir bislang bei noch keiner anderen Leinwand ermittelt.

### 7ajddc

Die perfekte Farbproduktion und gleichmäßige Weißfelddarstellung ohne Hotspot sorgen für natürliche Bilder, ganz ohne sichtbare Struktur. Details in UHD-Pixelauflösung werden vollständig auf der ClearPix Ultimate abgebildet. Wir sitzen 2,80 Meter von der 3,20 Meter breiten Leinwand im Cinemascope-Format entfernt. Das Bild besitzt



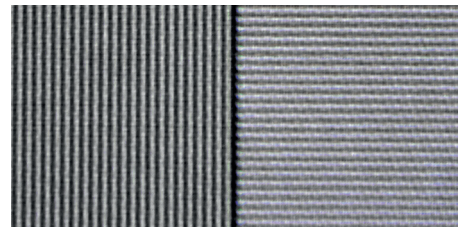
**Stabile Aluminium-Stangen** werden ins Leinwandtuch eingeschoben. Sie ermöglichen eine straffe Spannung des Gewebetuches an den Rahmen.

eine überraschende Tiefe und Plastizität, weil dunkle Inhalte von hinten nicht aufgehellt werden. In „Elvis“ (2022) begeistert bereits der Titelvorspann. Die kleinen Edelsteine in goldenen, grünen, blauen und roten Farben haben wir so fein aufgelöst nur selten gesehen. Tageslichtaufnahmen mit homogenem Himmel sind frei von Störungen, welche der Leinwand zuzuschreiben sind. Die Color Uniformity ist über die gesamte Bildfläche herausragend. Bis zum Rand ist die Helligkeit gleichmäßig verteilt. Sogar auf extrem seitlichen Sitzplätzen bleibt der Bildeindruck aufrechterhalten, weil es zu keinen Abschattungen kommt. Im direkten Vergleich mit einer Vinyl-Folie sind keine Auflösungsdefizite auszumachen (siehe Foto). Der Schärfeeindruck ist herausragend. Ein weiterer Vorteil von Gewebetüchern gegenüber Vinyl-Folien kommt bei der Verwendung von RGB-Laserprojektoren zutage. Auf der ClearPix Ultimate treten keine unschönen Speckle-Effekte auf.

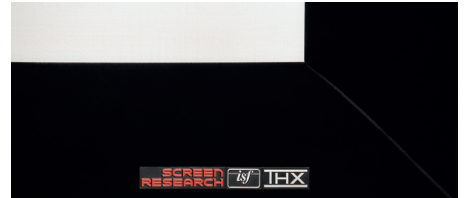
Dem guten Bildeindruck stehen die akustischen Eigenschaften nicht nach. Es sind keine Kammfilter-Effekte vorhanden. Stimmen klingen klar und deutlich. Höhen und Mittelöne kommen fein am Sitzplatz an. Von tiefen Bässen zeigen sich FS3-Rahmen und ClearPix-Tücher unbeeindruckt. Nichts schwingt mit oder verursacht Störgeräusche. **mbr**



**Das ClearPix StopLight** ist ein schwarzes Backing und erhöht als Trägerschicht den Kontrast im Bild, indem es eine Rückstrahlung des ursprünglichen Lichts reduziert.



Unsere Makroaufnahme belegt: Schwarz-Weiß-Linien in UHD-Pixelauflösung werden von der ClearPix Ultimate vollständig reproduziert.



Unten rechts auf dem 10 Zentimeter breiten und mit Samt bezogenen Rahmen weisen die Logos darauf hin, dass die Standards von ISF und THX erfüllt werden.

## G\ 3Gè H s

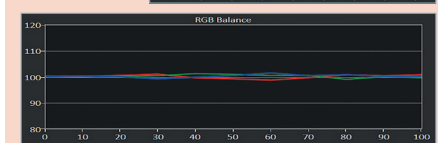
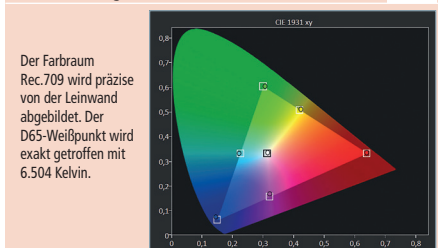
Screen Research bietet mit der ClearPix Ultimate Weiß 0,75 die beste akustische Transparenz, die wir bislang bei schalldurchlässigen Leinwänden getestet haben. Die Bildqualität ist ebenfalls auf Referenz-Niveau.

H8GC G H6G8 8A6GE MJA IB 6I

6 jhhiijc	
Preis	5.800 Euro
Leinwandtyp	Rahmenleinwand
Tuchvariante	Akustik-Leinwand
Leinwandmaterial	Gewebe
Schalldurchlässigkeit	ja
Abmessungen (BxHxT)	3,40 x 1,54 cm
Gewicht	45,00 kg
Garantie	2 Jahre
Ermittelter Gain-Faktor	0,81

## L

HCR J MG RD ZZ	s k n x 7naU z > 0
Schärfe und Detailauflösung	2 0 2 0
Helligkeit	1 6 2 0
Gleichmäßigkeit der Ausleuchtung	2 0 2 0
Farbdarstellung	2 0 2 0



B6 I G 6AKG6G 7 IJ C	hZgji
6JHJI 6IJJ C	hZgji

**av-wertung** sehr gut **96** von 100  
**REFERENZKLASSE**